

# 襖引手コレクション

Vol.5

 畳・襖の総合メーカー  
**(株) キツタカ**



## 販売元 株式会社 キツタカ

本社 〒144-0035 東京都大田区南蒲田2-16-2  
テクノポート大樹生命ビル11階 TEL: 050-3388-6981 FAX: 050-3388-6982

<https://www.kitsutaka.co.jp>

印刷の都合上、実際の製品と多少色が異なる場合があります。 カタログ記載の寸法は参考寸法です。

※天然木素材の木目柄、色合いなどは採取時期、産地の風土、環境、保存状態などによって多少異なる場合があります。

※木製素材の湿度、硬度などにより、多少の寸法違いが生じる場合があります。

※木製素材に使用する接着剤は水溶性をご使用にならないでください。変形などの原因になる場合があります。

※接着剤は側面に付けてください。裏底に付けると変形などの原因になることがあります。

※木材の耐久性をご考慮の上、使用頻度の高い場所での使用はお控えください。摩擦などによって、表面が摩耗することがあります。

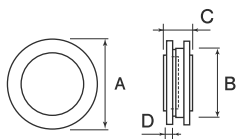
### ハメ込蛇ノ目



PP-105 茶



PP-115 黒



サイズ	A	B	C	D
大	70φ	57φ	17	2
特中	51.5φ	39φ	17	2.1
中	43φ	33φ	16	1.9

■材質：ポリエチレン

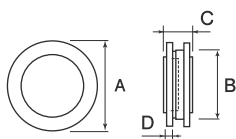
### 広座蛇ノ目



PP-109 茶



PP-119 黒



サイズ	A	B	C	D
大	75φ	50.5φ	17	2

■材質：ポリエチレン  
※中サイズは「ハメ込蛇ノ目」の特中サイズを使用します。

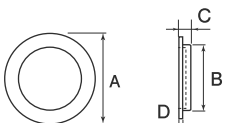
### プラス蛇ノ目



PP-50 ウルミ



PP-51 黒



サイズ	A	B	C	D
大	70φ	53φ	8	2
中	44φ	30φ	6	2

■材質：ポリプロピレン

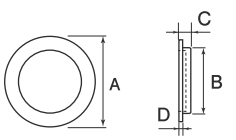
### プラス並丸



PP-30 ウルミ



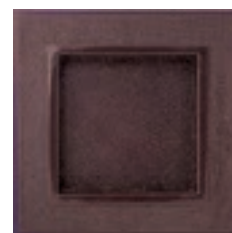
PP-31 黒



サイズ	A	B	C	D
大	65φ	59.5φ	9	2
中	47φ	42φ	8	1.5

■材質：ポリプロピレン

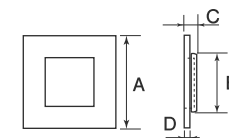
### プラス東角



PP-41 ウルミ



PP-43 黒



★裏面円形

サイズ	A	B	C	D
大	62	54.5φ	9.5	2.5

■材質：ポリプロピレン

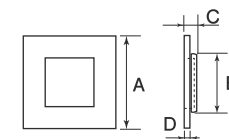
### 西都角



PP-40 ウルミ



PP-42 黒



★裏面円形

サイズ	A	B	C	D
大	59	50φ	9	2
中	40	32φ	8	2

■材質：ポリプロピレン

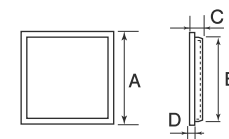
### プラス四角



PP-78 ウルミ



PP-77 黒



サイズ	A	B	C	D
大	60	54	9	2
特中	44	39	8.5	2

■材質：ポリスチレン

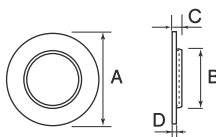
## 二重丸



PF-220 黒



PF-221 ウルミ



サイズ	A	B	C	D
大	74φ	50φ	8	2.5
中	50φ	30φ	7	2.5

■材質：鉄

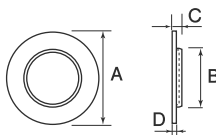
## すずらん



PF-332 黒



PF-333 茶



サイズ	A	B	C	D
大	75φ	50φ	8	2.5
中	50φ	30φ	7	2.5

■材質：鉄

## ステン穴有平円丸

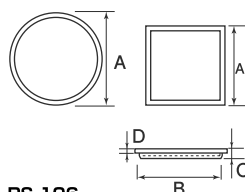


PS-106 ヘアライン

## ステンチリ落角



PS-46 ヘアライン



PS-106

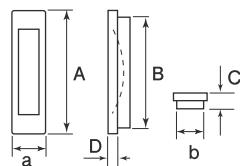
サイズ	A	B	C	D
大	66.5φ	61φ	8	2
中	46.5φ	42φ	7	2

■材質：SUS304

## ステンチリ出し戸引手



PS-11 ヘアライン



PS-46

サイズ	A	B	C	D
大	57	52.5	8.5	2

■材質：SUS430

PS-11  
サイズ A×a B×b C D  
105 105×25 65×18 10 0.5  
90 90×22 53×16 9 0.4  
75 75×18 46×13.5 8 0.4  
■材質：SUS304

## 桑丸



PW-05 桑

## モミジ丸



PW-08 クリアー

## 木製カラス丸

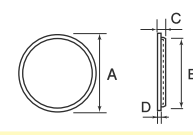


PW-13 黒塗装

## くり丸



PW-199 栗色塗装



サイズ	A	B	C	D
大	65φ	60φ	7.5	2
中	48φ	43φ	7.5	2

■材質：ホワイトアッシュ  
※PW-08はメープル

## 桑チリ落角



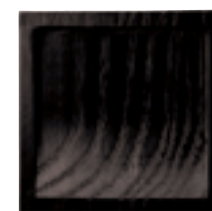
PW-25 桑

## モミジ片チリ角



PW-120 クリアー

## 木製片チリ角

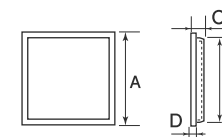


PW-29 黒塗装

## くり角



PW-129 栗色塗装



サイズ	A	B	C	D
大	65	60	7.5	2
中	45	40	7.5	2

■材質：ホワイトアッシュ  
※PW-120はメープル

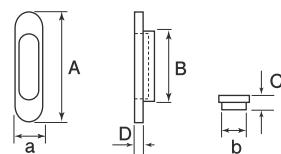
## 桜戸引手



PS-05  
シルバー

PS-303  
コートブラック

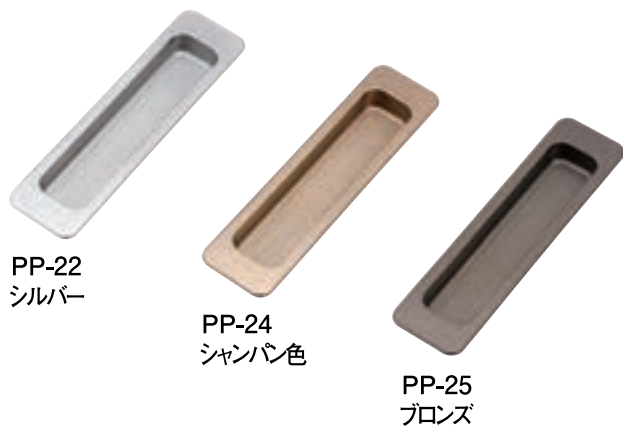
PS-304  
コートホワイト



サイズ	A×a	B×b	C	D
120	120×26	87×18	10	0.5
105	105×24	74×17	9.5	0.5
90	90×21	63×15	9	0.5

■材質：SUS304

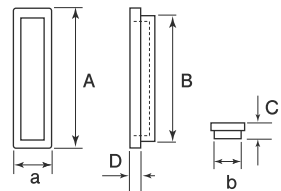
## カラー戸引手 (樹脂製)



PP-22  
シルバー

PP-24  
シャンパン色

PP-25  
ブロンズ



サイズ	A×a	B×b	C	D
105	105×28	84.6×21	10.5	1.7
75	75.7×20.4	61.3×15.4	9.2	1

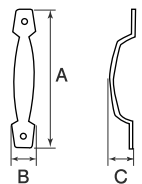
■材質：ABS樹脂(表面メッキ調塗装)

## フランス取手



HF-01 ウルミ

HF-02 黒



サイズ	A	B	C
中	95	14	16
小	79	12	15

■材質：鉄

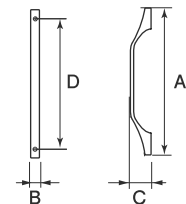
## 金属製 スマート富士取手



HZ-322  
コートGB

HZ-33  
クローム

HZ-320  
コートブラック



サイズ	A	B	C	D
小	108	9.5	19	96
小々	93	8.5	16.5	80

■材質：亜鉛

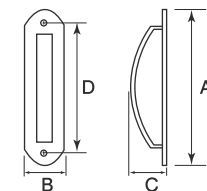
## 金属製 面打ルーター取手



HF-12  
ウルミ

HF-13  
黒

HF-22  
クリーム

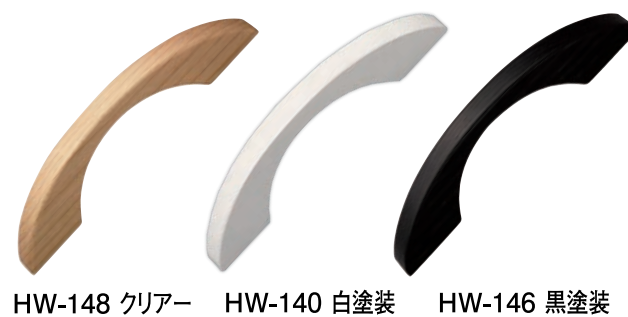


サイズ	A	B	C	D
中	80	19.5	18.5	67
小	67	17	17	53

■材質：鉄

※HF-22は中サイズのみ

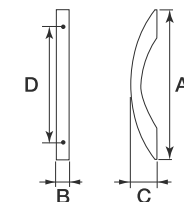
## 木製 スリムアーチ取手



HW-148 クリアー

HW-140 白塗装

HW-146 黒塗装



サイズ	A	B	C	D
大	125	12.5	27	92
小	110	12	27	76

■材質：メーブル